



Clear Dry HD

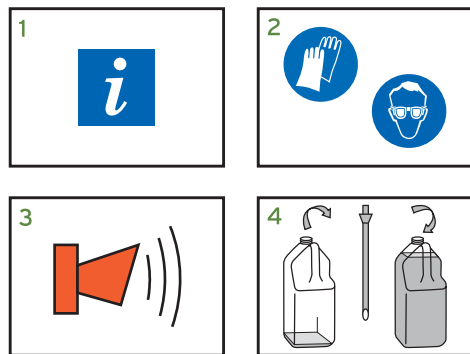
Additivo di risciacquo liquido

Clear Dry HD è un additivo di risciacquo acido superconcentrato sviluppato per lavorare con acque dure che elimina la formazione di films e depositi calcarei. Grazie alla sua formula acida previene la formazione di depositi nell'area di risciacquo impedendo l'ostruzione dei bracci di risciacquo.

- Formula concentrata efficace con acque di elevata durezza
- Formula acida
- Previene la formazione di depositi calcarei



ISTRUZIONI D'USO



Il tecnico Ecolab installerà e regolerà il sistema di dosaggio in base alle esigenze del cliente.

1. Controllare piano d'igiene ed etichetta per informazioni più dettagliate sull'utilizzo.
2. Indossare occhiali e guanti protettivi quando si movimentava il contenitore.
3. Quando suona l'allarme spegnere la macchina.
4. Estrarre il tubo d'aspirazione. Aprire il nuovo contenitore e inserire il tubo d'aspirazione.

Se non è installato un allarme di esaurimento prodotto, controllare il livello del detergente regolarmente e cambiare il contenitore quando necessario.

VALORE pH
Soluzione 1%



SICUREZZA

Indossare guanti protettivi.
Non mischiare con altri prodotti!
Per maggiori informazioni controllare l'etichetta e la scheda di sicurezza.

CONCENTRAZIONE

0,8-1,0 g x 10 lt in base al tipo d'acqua e stoviglia.

FORMATO

2 x 5 lt

CODICE

9013960

STOCCAGGIO

Tenere la confezione ben chiusa.
Conservare tra 5 e 35°C.

SOLO PER USO PROFESSIONALE