

ARENAS[®]-bleach

Candeggiante liquido concentrato

Caratteristiche

ARENAS-bleach è un candeggiante concentrato liquido a base di cloro per uso esclusivo in lavatrice. Il prodotto rende il bucato bianchissimo ed elimina ingiallimenti, macchie di colore e di umidità da tutti i capi bianchi resistenti al candeggio come per es. tovaglie, camici, biancheria da cucina.

Composizione (secondo 648/2004/CE)

Cloro attivo stabilizzato > 10%

Valore del pH (nel concentrato): ca. 13

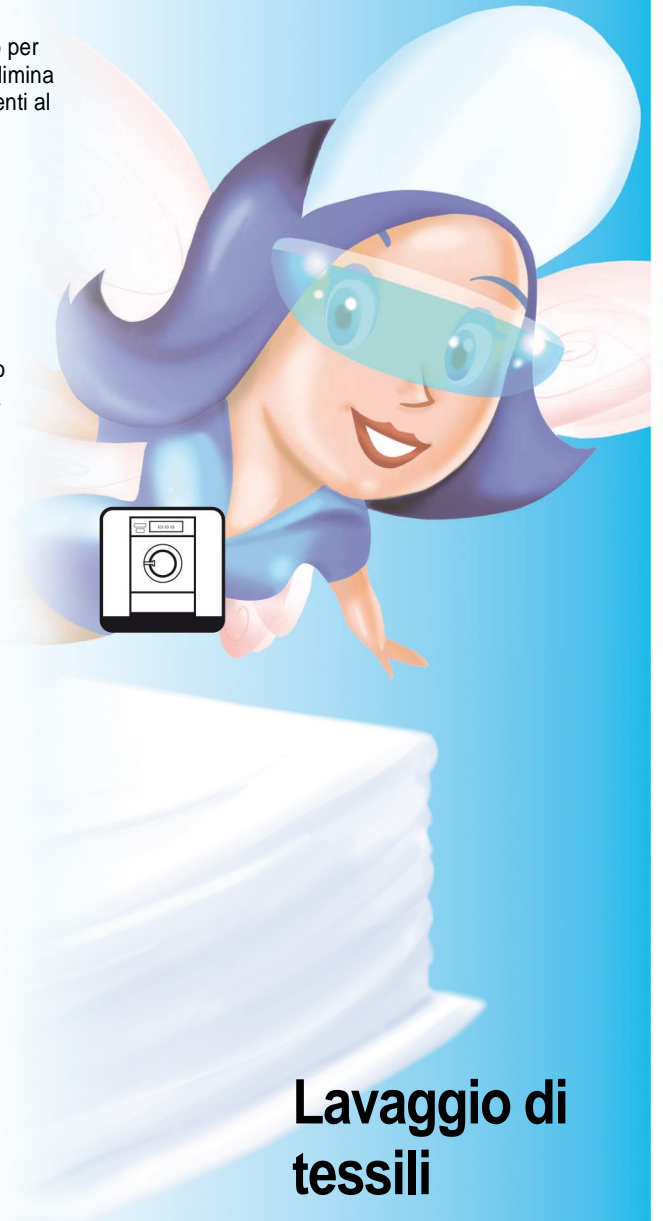
Campo d'applicazione

Prodotto speciale contenente cloro per l'uso esclusivo in lavatrice. Per eliminare e candeggiare macchie di colore ed umidità da bucato bianco (cotone) e tessili resistenti al candeggio. Verificare che il tessuto possa essere sottoposto a candeggio (attenersi alle indicazioni del simbolo sull'etichetta del capo).

Applicazione

Aggiungere ARENAS-bleach al primo risciacquo del ciclo di lavaggio e farlo agire per 7 - 10 minuti. La programmazione del ciclo di lavaggio e la regolazione del dosaggio vengono effettuati solo dal collaboratore del servizio tecnico Kiehl.

Si declina ogni responsabilità per eventuali danni provocati da un uso improprio del prodotto.



**Lavaggio di
tessili**

Consumo per kg di bucato

Il consumo dipende dalla misura della lavatrice utilizzata

SGA 05, 09, Pericolo (prodotto concentrato);

H314 Provoca gravi ustioni cutanee e gravi lesioni oculari. H400 Molto tossico per gli organismi acquatici. EUH031 A contatto con acidi libera gas tossico. P273 Non disperdere nell'ambiente.

P280 Indossare guanti/indumenti protettivi/Proteggere gli occhi/Proteggere il viso.

P303+P361+P353 IN CASO DI CONTATTO CON LA PELLE (o con i capelli): togliersi di dosso immediatamente tutti gli indumenti contaminati. Sciacquare la pelle/fare una doccia.

P305+P351+P338 IN CASO DI CONTATTO CON GLI OCCHI: sciacquare accuratamente per parecchi minuti. Togliere le eventuali lenti a contatto se è agevole farlo. Continuare a sciacquare.

Contiene: Sodium Hypochlorite (INCI).

Non destinato a consumatori finali come da 1999/44/CE Art. 1!

Confezione

Tanica da 20 L

Art.-Nr. j 65 32 21

