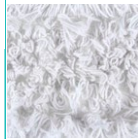




## Ricambio Wet System poliestere

Ricambio con frange poliestere filo continuo interno e tagliato esterno, supporto in poliestere



### MATERIALE

codice	note	cm (dim. comm.)	cm (dim. reali)	C	pz	kg	m <sup>3</sup>
00000547		↙ 40 ↘ 14	↙ 44 ↘ 14,5	<input type="checkbox"/>	25	4,43	0,028
00000542		↙ 50 ↘ 16	↙ 52,5 ↘ 17	<input type="checkbox"/>	25	5,3	0,036

### SISTEMA

Sistema piatto con alette utilizzabile con strizzatore a rullo, ganasce e libro  
Ideale per lo sporco grasso e con residui grazie alla capacità di assorbimento del grasso del poliestere e alla struttura del filato

### Vantaggi

- **Riduce i tempi:** grazie all'ampia superficie pulente e alla possibilità di raggiungere angoli e pulire sotto ai mobili
- **Ergonomico:** leggero, riduce lo sforzo dell'operatore

### Materiale

Filato: 70% poliestere, 30% cotone - Supporto: poliestere

### Mantenimento fibre

Linee guida per un corretto mantenimento delle fibre

Attenersi alle istruzioni di lavaggio (temperature e dosaggio) riportate sulla confezione del detersivo  
Eseguire un prelavaggio in acqua fredda per rimuovere eventuali residui di prodotto utilizzato durante le operazioni di pulizia  
Non utilizzare ammorbidente  
Consigliato l'utilizzo degli appositi sacchi in rete per il lavaggio per preservare le fibre  
Consigliato l'utilizzo di normale detersivo per tessili  
Non utilizzare detersivi con Ph>11



### Istruzioni specifiche del panno



Temperatura di lavaggio max 90° C, consigliato 60°

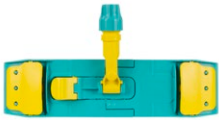


Candeggio possibile solo con ossigeno, non utilizzare cloro o candeggina



Non asciugare a tamburo o in essiccatoio

### Prodotti complementari



**Telaio Wet System Light**



**Manico telescopico**



**Action Pro Dry**



**Strizzatore Dry**

### Varianti prodotto



**Ricambio Wet System Tris**