



## Topmatic Cristal IT<sup>®</sup>

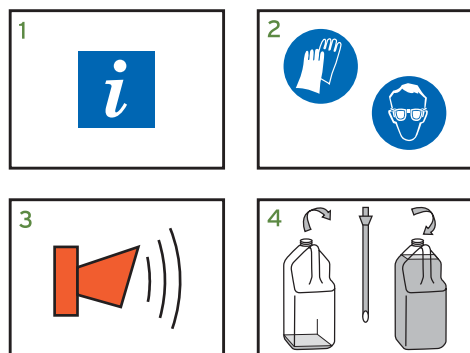
### Detergente liquido per il lavaggio meccanico delle stoviglie

Topmatic Cristal IT è un detergente liquido superconcentrato per acque medio dolci che non contiene cloro e fosforo indicato per stoviglie delicate come terracotta, bicchieri ed alluminio. Formulazione sviluppata per rimuovere anche segni di rossetto sui bicchieri ed ha una speciale protezione elettrolitica per preservare la vetreria. Adatto per alluminio e altri metalli dolci.

- Particolarmente indicato per l'uso con stoviglie delicate e vetreria
- Indicato per acque dolci e medie
- Adatto anche per alluminio e metalli dolci



#### ISTRUZIONI D'USO



Il tecnico Ecolab installerà e regolerà il sistema di dosaggio in base alle esigenze del cliente.

1. Controllare piano d'igiene ed etichetta per informazioni più dettagliate sull'utilizzo.
2. Indossare occhiali e guanti protettivi quando si movimentava il contenitore.
3. Quando suona l'allarme spegnere la macchina.
4. Estrarre il tubo d'aspirazione. Aprire il nuovo contenitore e inserire il tubo d'aspirazione.

Se non è installato un allarme di esaurimento prodotto, controllare il livello del detergente regolarmente e cambiare il contenitore quando necessario.

**VALORE pH**  
Soluzione 1%

6	7	8	9	10	11	12	13	14
---	---	---	---	----	----	----	----	----

#### SICUREZZA

Indossare guanti protettivi.  
Non mischiare con altri prodotti!  
Per maggiori informazioni controllare l'etichetta e la scheda di sicurezza.

#### CONCENTRAZIONE

2-7 g/l in base al tipo di sporco, al tipo d'acqua e alle stoviglie utilizzate.

#### FORMATO

8 x 1,75 lt  
4 x 5 lt  
22 kg

#### CODICE

903434  
903492  
903220

#### STOCCAGGIO

Tenere la confezione ben chiusa.  
Conservare tra 10 e 40°C.

**SOLO PER USO PROFESSIONALE**